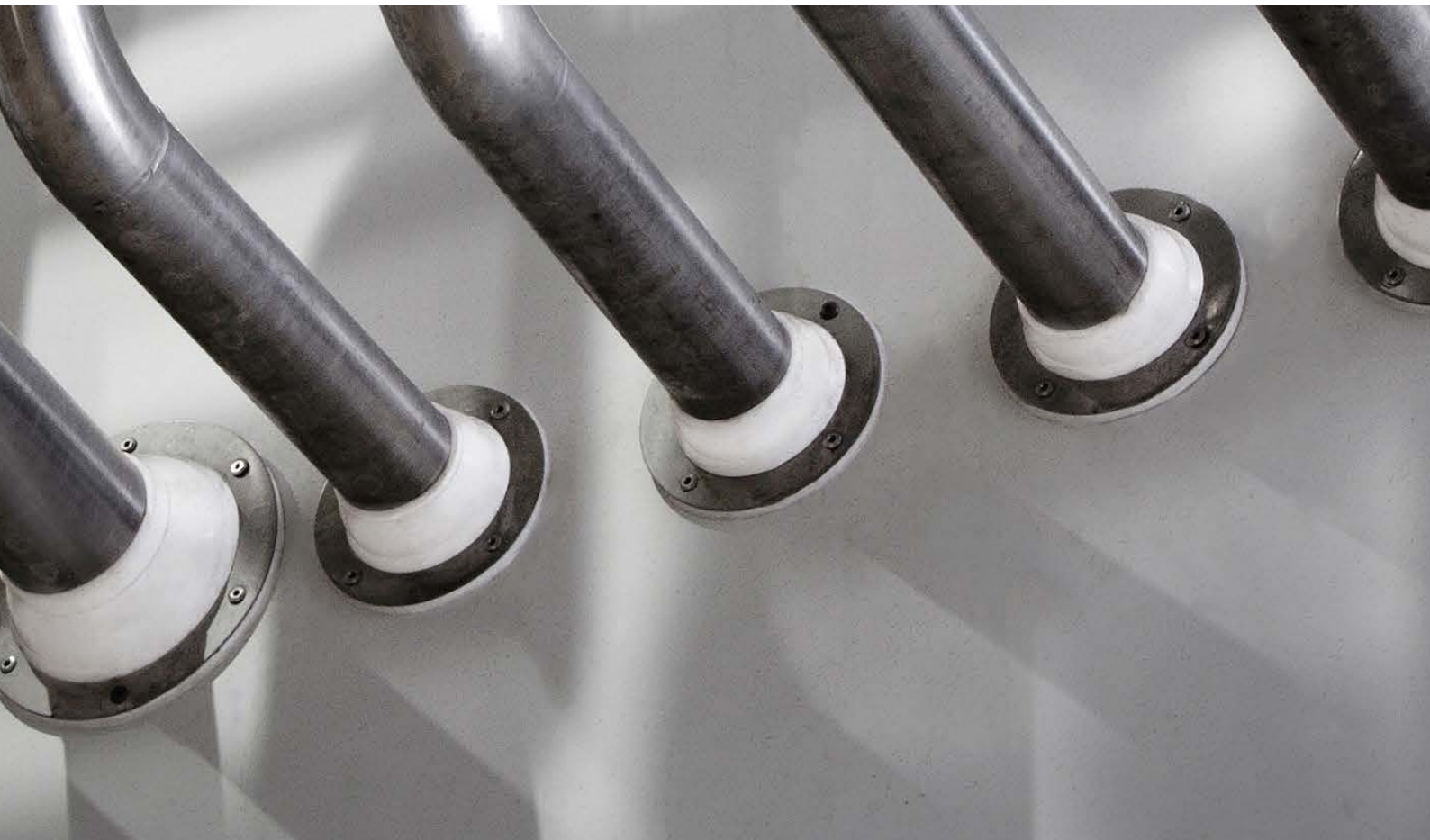


Pipetite®

Hygiënische muurdoorvoering





Pipetite®

De hygiënische wanddoorvoer

Optisch en Hygiënisch zijn de huidige oplossingen voor muurdoorvoeringen een doorn in het oog. Ze zijn vaak niet mooi afgewerkt, sluiten niet goed, zijn niet flexibel en zeker nooit uniform. Met het Pipetite® programma heeft SKS de oplossing voor dit probleem.

De Pipetite® wanddoorvoeringen zijn ontwikkeld op basis van bovenstaande tekortkomingen in de praktijk en daardoor passen ze in iedere omgeving. Alle uitvoeringen zijn self-sealing, flexibel, hygiënisch verantwoord en zeer eenvoudig aan te monteren.

Pipetite® eigenschappen zijn simpel en doelmatig

- 6 uitvoeringen voor buis van 5 tot 380 mm diameter
- Hygiënisch wit Siliconen met RVS 316 flens
- Volledig self-sealing (geen extra sealant nodig)
- Flexibel om beweging op te vangen
- Siliconen omsluit de buis waterdicht
- Bestand tot 250°C (mediumbuis)
- Snelle montage zonder restafval
- Geen onderhoud en een lange levensduur
- PipeTite en Grommets zijn IP34 gekeurd.
- Mini Grommets zijn NEMA gekeurd.

Pipetite is leverbaar als **wanddoorvoer** (Pipetite® en ReBoot®), **buisdoorvoer** (Pipe n Pipe®) of **plaatdoorvoer** (Tube Grommets en Hose grommets)

Pipetite® is toepasbaar in veel voorkomende situaties. De aansluiting om de buis is voor alle uitvoeringen gelijk. U snijdt het hoedje op maat en schuift de wanddoorvoer over de buis. In geval van de ReBoot® plaatst u de doorvoering eenvoudig om de bestaande situatie en sluit u de ReBoot® met een klem.



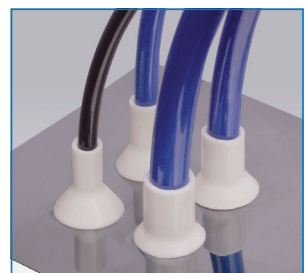
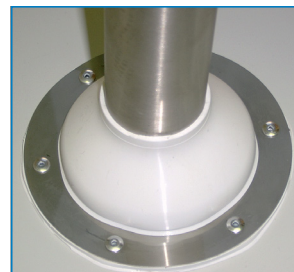
PIPETITE®



De aansluiting op het gat waar de buis doorheen gevoerd wordt, is voor iedere uitvoering anders.

- De Pipetite® en de ReBoot® zijn eenvoudig op de wand of plafond te monteren.
- De Pipe n Pipe® is gemaakt voor een buisdoorvoer van 4"/NW100 of 6"/NW150.
- Grommets zijn er voor buis of slangdoorvoering door een machinewand of RVS muurplaat tot 3 mm dikte. Multi uitvoering is verkrijgbaar.
- Flat is een vlakke uitvoering voor tankwand of muurafdekplaat.

Indien u assistentie verlangt bij het kiezen van de juiste wanddoorvoer, staan wij u graag te woord.



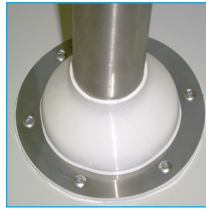
Flexibele, self-sealing muurdoorvoer voor buizen in een hygiënische omgeving

PIPETITE®



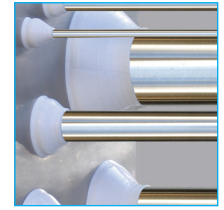
Pipetite®

- **Siliconen muurdoorvoering**
- 6 maten t.b.v. buisrange 5 - 180 mm
- Uitstekend reinigbaar
- Inzetbaar tot 250°C mediumtemperatuur



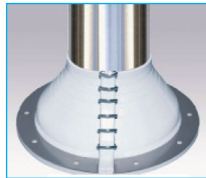
PipeGrommet

- **Siliconen plaatdoorvoer**
- Doorvoer voor plaatdikte tot 3 mm
- Uitvoeringen zoals PipeTite®



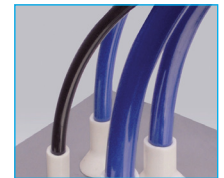
ReBoot®

- **Pipetite® voor bestaande situaties**
- 6 maten t.b.v. buisrange 5 - 380 mm
- Uitstekend reinigbaar
- Inzetbaar tot 250°C mediumtemperatuur



HoseGrommet

- **Siliconen Slangdoorvoer**
- T.b.v. pneum. Slangen 6, 8, 10 of 12 mm
- Doorvoer voor plaatdikte tot 3 mm
- IP34 en NEMA keur
- **Multi uitvoering**



Pipe in Pipe®

- **Siliconen buisdoorvoer**
- Flexibel en compenseert
- T.b.v. 2 maten buisdoorvoer



PipeTite Flat

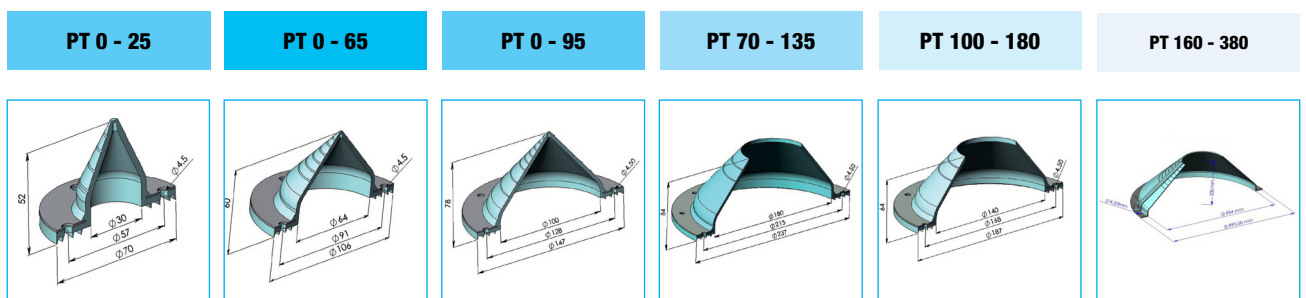
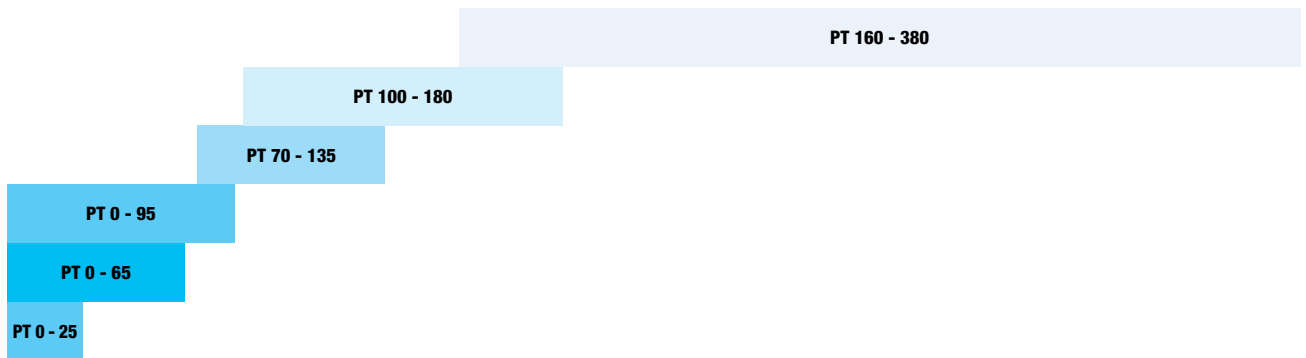
- **Siliconen tankmantel doorvoer**
- 3 maten t.b.v. buisrange 0-135 mm
- T.b.v. geïsoleerde tank (mantel)
- Uitstekend reinigbaar
- Beschermd isolatiemateriaal



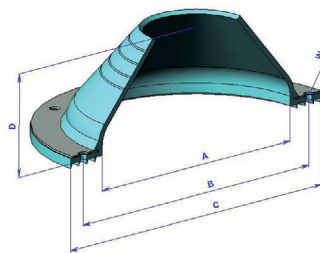
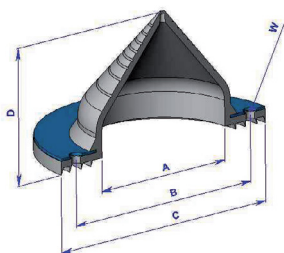
6 uitvoeringen t.b.v. buisdiameter 5 tot 380 mm Inzetbaar tot 250°C mediumtemperatuur

PRODUCT SELECTION GUIDE

0 10 20 30 40 50 60 70 90 100 110 120 130 140 150 160 170 180 190 200 210 220 230 240 250 260 270 280 290 300 310 320 330 340 350 360 370 380



STANDAARD MUURDOORVOER



PT(0-25), PT(0-65), PT(0-95)

SKS art. nr.	Maat	A	B	C	D	W	Anchors
		mm	mm	mm	mm	mm	
930317101	0-25	30	57	70	52	6,2	4
930317102	0-65	64	91	106	60	6,2	4
930317103	0-95	100	128	147	78	6,2	6

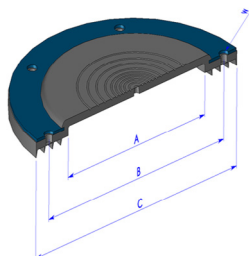
PT(70-135), PT(100-180)

SKS art. nr.	Maat	A	B	C	D	W	Anchors
		mm	mm	mm	mm	mm	
930317104	70-135	140	168	187	64	6,2	6
930317105	100-180	180	213	237	84	6,2	10

PRE-CUT MUURDOORVOER

Bij grote hoeveelheden kunnen we de PipeTite doorvoering op maat gesneden leveren t.b.v. iedere gewenste buismaat.

PIPETITE VLAK TANKMANTEL DOORVOER



PTF2(0-65), PTF3(0-95), PTF4(0-135)

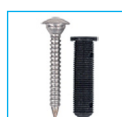
SKS art. nr.	Maat	A	B	C	W	Anchors
		mm	mm	mm	mm	
930317111	0-65	64	91	106	6,2	4
930317112	0-95	100	128	147	6,2	6
930317113	0-135	135	168	187	6,2	6



Tornmesje: Hulpmiddel om PipeTite eenvoudig op maat te snijden.

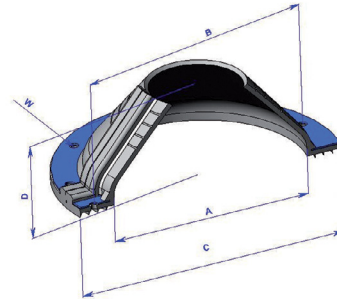
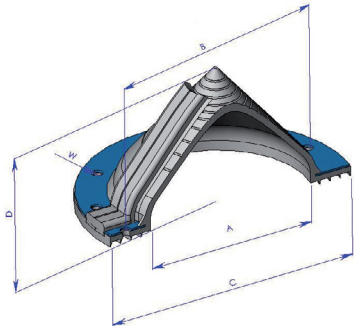


Anchor 1: Deze is geschikt voor bevestiging in steen of beton. Boor een gat van 4 mm en sla met een hamer de PipeTite vast. De schroefvorm op de spijker zorgt voor de noodzakelijke verankering.



Anchor 2: Deze tweedelige verankering van de PipeTite muurdoorvoering is perfect voor paneelwanden en dunne wandstructuren. Boor een gat van 6 mm in het oppervlak en plaats de plastic plug in het gat. Positioneer de PipeTite en sla de spijker in de plug. De plug zal uitzetten en voor de juiste verankering zorgen.

REBOOT® (VOOR BESTAANDE SITUATIE)



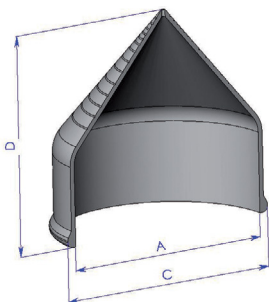
PTRB(0-95)

SKS art. nr.	Maat	A	B	C	D	W	Anchors
		mm	mm	mm	mm	mm	
930317120	0-65	64	91	106	60	6,2	4
930317121	0-95	100	128	147	78	6,2	6

PTRB(70-135), PTRB(100-180), PTRB (160-380)

SKS art. nr.	Maat	A	B	C	D	W	Anchors
		mm	mm	mm	mm	mm	
930317122	70-135	140	168	187	64	6,2	6
930317123	100-180	180	213	237	84	6,2	10
930317124	160-380	434	467	490	200	6,2	20

PIPE IN PIPE® BUISDOORVOER



PIPE IN PIPE® 4" AND 6"

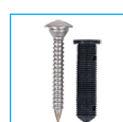
SKS art. nr.	Maat	A	B	C	D
		mm	mm	mm	mm
930319010	100x0-75	90	-	102	112
930319011	150x0-135	141	-	153	150



Tornmesje: Hulpmiddel om PipeTite eenvoudig op maat te snijden.

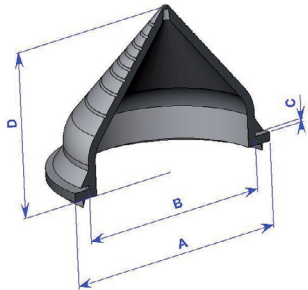


Anchor 1: Deze is geschikt voor bevestiging in steen of beton. Boor een gat van 4 mm en sla met een hamer de PipeTite vast. De schroefvorm op de spijker zorgt voor de noodzakelijke verankering.



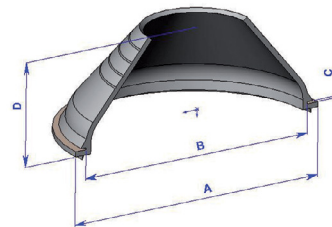
Anchor 2: Deze tweedelige verankering van de PipeTite muurdoorvoering is perfect voor paneelwanden en dunne wandstructuren. Boor een gat van 6 mm in het oppervlak en plaats de plastic plug in het gat. Positioneer de PipeTite en sla de spijker in de plug. De plug zal uitzetten en voor de juiste verankering zorgen.

PIPETITE PLAATDOORVOER



PTG 25, 65, 95

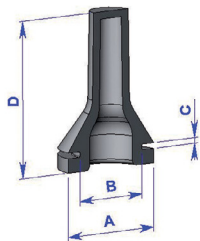
SKS art. nr.	Maat	A	B	C	D
		mm	mm	mm	mm
930317130	0-25	48	36	1.2-3.0	45
930317131	0-65	82	70	1.2-3.0	57
930317132	0-95	120	106	1.2-3.0	75



PTG 175, PTG 180

SKS art. nr.	Maat	A	B	C	D
		mm	mm	mm	mm
930317133	70-135	160	146	1.2-3.0	61
930317134	100-180	202	186	1.2-3.0	77

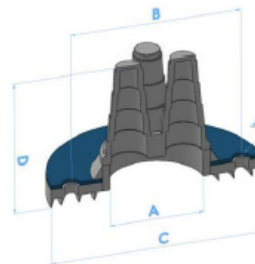
PIPETITE PNEUMATISCHE SLANG DOORVOER



PTG 1/4"-1/2" (6 MM TO 12 MM) IP34

SKS art. nr.	Maat	A	B	C	D
		mm	mm	mm	mm
930317135	6	22	16	1.2-3.0	33
930317136	8	22	16	1.2-3.0	31
930317137	10	22	16	1.2-3.0	32
930317138	12	22	16	1.2-3.0	30

PIPETITE MULTI GROMMET



PTMG 6 MM- 12 MM

SKS art. nr.	Maat	A	B	C	D	W
		mm	mm	mm	mm	mm
930317141	6, 8, 10, 12	31	56,7	70	43	6,2



Tormesje: Hulpmiddel om PipeTite eenvoudig op maat te snijden.